



# 嶺東科技大學

## LING TUNG UNIVERSITY

### 校外實習手冊

學 年 度：\_\_\_\_\_

實 習 機 構：\_\_\_\_\_

系 所：\_\_\_\_\_班 級：\_\_\_\_\_

課 程 名 稱：\_\_\_\_\_學 分 數：\_\_\_\_\_

實習總時數：\_\_\_\_\_

指 導 老 師：\_\_\_\_\_

學 生 姓 名：\_\_\_\_\_

學 號：\_\_\_\_\_座 號：\_\_\_\_\_

實 習 期 間：\_\_\_\_\_年\_\_\_\_\_月\_\_\_\_\_日至\_\_\_\_\_年\_\_\_\_\_月\_\_\_\_\_日

## 一、實習學生基本資料

實 習 生				班 級	
居 住 地 址				電 話	
E - m a i l				手 機	
緊 急 事 件 聯 絡 人		關 係		緊 急 事 件 聯 絡 人 電 話	

## 二、實習機構基本資料

機 構 名 稱		負 責 人	
住 址		電 話	
實 習 機 構 指 導 員		指 導 員 電 話	
實 習 機 構 公 司 章		負 責 人 簽 章	

### 三、嶺東科技大學資訊科技系學生校外實習要點

## 嶺東科技大學資訊科技系學生校外實習要點

97 年 4 月 18 日 96 學年度第 2 學期第 2 次系(所)務會議通過  
99 年 1 月 14 日 98 學年度第 1 學期第 4 次系(所)務會議通過  
100 年 6 月 21 日 99 學年度第 2 學期第 5 次系(所)務會議通過  
103 年 2 月 19 日 102 學年度第 2 學期第 1 次系(所)務會議通過  
104 年 2 月 0 日 102 學年度第 2 學期第 1 次系(所)務會議通過  
105 年 11 月 16 日 105 學年度第 1 學期第 3 次系務會議通過  
106 年 11 月 08 日 106 學年度第 1 學期第 2 次系務會議通過  
108 年 03 月 08 日 107 學年度第 2 學期第 2 次系務會議通過  
110 年 02 月 25 日 109 學年度第 2 學期第 1 次系務會議通過  
111 年 12 月 29 日 111 學年度第 1 學期第 4 次系務會議通過  
113 年 09 月 03 日 113 學年度第 1 學期第 2 次系務會議通過

- 一、嶺東科技大學(以下簡稱本校)資訊科技系(以下簡稱本系)，為培育學生成為理論與實務兼具之專業人才，落實產學合作之教育方針，依據「嶺東科技大學學生校外實習要點」訂定「嶺東科技大學資訊科技系學生校外實習要點」(以下簡稱本要點)。
- 二、本系設置「嶺東科技大學資訊科技系學生校外實習委員會」(以下簡稱實習委員會)，綜理本系學生校外實習輔導、考評及相關事宜。實習委員會由本系專任教師組成，系主任為當然委員及召集人，其餘由本系專任教師推選任之。另可聘請產業界人士、學者專家及校友若干人為學生校外實習諮詢委員，視需要參與相關會議及提供諮詢。選任之委員任期一年，連選得連任。
- 三、本要點適用本系日間部四年制學生。另非本國籍學生、學習障礙學生、身心障礙學生及特殊因素學生，得依實際狀況提出免校外實習之申請，經實習委員會審議通過者，得以不列為實習實施對象。
- 四、學生校外實習以與本系簽訂合作協定書之廠商或經本系實習委員會審核通過之單位或企業為原則，包含政府機關、法人及公民營事業機構等單位，以下統稱為實習單位。如為民營機構須有公司登記或商業登記證明文件、工廠須有工廠登記證明文件；如為非營利組織需有非營利事業許可或營業登記證明文件，並均需為營業中之事業體。  
同一實習單位，遇人數過多時，得依實習單位或本系甄選結果擇優錄取。
- 五、學生校外實習計分為企業實習及專業實習，施行方式如下：
  - (一)企業實習：入學年為104學年度(含)以後於大學部四年級上學期開設「企業實習」必修課程，實習總時數至多240小時(含以上)。修讀學生可於一至三年級下學期課程結束三週前，填具「校外實習申請書」(如附件1)及「學生校外實習家長同意具結書」(如附件2)，經家長、導師及實習單位同意後，向本系提出申請，經實習委員會審議通過後須於該年度在校期間完成實習及考評，成績60分(含)以上為通過(及格)，並於大學部四年級上學期授予學分。  
符合前項要點且經實習委員會審議通過者，得不參加「企業實習」必修課程，唯須滿足以下條件之一，以抵免該課程。
    1. 參加競賽(需提供參賽證明)
    2. 考取證照(A級證照/4點證照，非認列本系畢業門檻之證照)
    3. 修讀實作相關選修課程(非本系畢業門檻之學分數，經系務會議通過)

若因故無法於暑假期間完成實習者，依實際狀況向本系申請展延實習期限及考評，經實習委員會審議通過者，得以展延實習期限及考評至新學期結束。

(二)專業實習：於大學部四年級下學期開設相關「專業實習」選修課程，進行全學期校外實習；實習時數以每授予3學分至多240小時(含以上)為原則，並視學習需要，得於寒假開始實習。修讀學生可於每學期結束三週前，填具「校外實習申請書」及「學生校外實習家長同意具結書」，經家長、導師及實習單位同意後，向本系提出申請，經實習委員會審議通過後於大學部四年級下學期完成實習及考評，成績60分(含)以上為通過(及格)並授予學分。

六、實習委員會接獲學生實習申請案，應於申請截止日起 10 日內完成審議並通知申請學生審議結果。

七、參與企業實習者，一經選定實習單位則不得更改；若中途放棄，則該實習考評為不及格。參與專業實習者，於實習過程中，遇特殊狀況統一由實習委員會審議處理之。

八、學生於校外實習期間，實習委員會須指派訪視教師，專責輔導實習學生。透過電話訪談或親臨實習單位訪視，並填具「校外實習訪視輔導紀錄表」。

九、學生於校外實習期間，須遵守本系及實習單位之校外相關規定，養成良好工作態度及敬業精神，違者以校規處分。

十、專業實習異動處理原則：

- (一)學生未經本系許可，擅自離開或更換實習單位，將提交實習委員會審議，且實習考評為不及格，並視需要得簽請處分。
- (二)學生實習期間，如因實習單位發生不可抗拒因素，導致實習單位需異動，經輔導老師了解狀況後，得向實習委員會提出校外實習單位異動申請。
- (三)若學生因實習環境引起身心不適，導致實習單位需異動，經由輔導老師了解狀況後，並經本校學務處諮商與潛能發展中心進行適性評估或檢附區域級醫院(含以上)診斷證明，於實習起五周內向實習委員會提出校外實習單位異動申請。
- (四)若學生因實習單位異動，導致實習結束時間逾該學期結束日，其實習成績處理與登錄依本校相關規定辦理。
- (五)實習學生於四年級上學期因故離職或退出時，得向系辦公室填寫「嶺東科技大學資訊科技系校外實習單位放棄申請表」，經同意完成後，辦理後續實習機構程序。
- (六)其他未盡事宜，經實習委員會審議處理之。

十一、學生須於規定期限內，繳交下列相關資料至本系辦公室，供實習委員會進行實習成果考評：

(一)企業實習：

- 1 至實習單位報到後，二週內繳交「學生校外實習合約書」。
- 2 實習結束返校後，二週內繳交「實習單位成績評核表」、「實習時數表」及「實習日誌」。
- 3 實習結束返校後，四週內繳交「學生校外實習心得報告」。

(二)專業實習：

1 至實習單位報到後，二週內繳交「學生校外實習合約書」。

2 學期結束前一週，繳交「實習單位成績評核表」、「實習時數表」、「實習日誌」及「學生校外實習心得報告」。

十二、學生校外實習成績包含「實習單位評核成績」、「實習訪視評核成績」、「學生校外實習心得報告成績」等 3 個分項成績，成績比重分別佔 40%、30%及 30%。「實習單位評核成績」由實習單位指導人員或負責人評定，「實習訪視評核成績」由本系校外實習訪視教師評定，「學生校外實習報告心得成績」由本系實習委員會評定。

十三、本要點未盡事宜，悉依本校相關規定辦理。

十四、本要點經系、院務會議審議通過後實施，修訂時亦同。

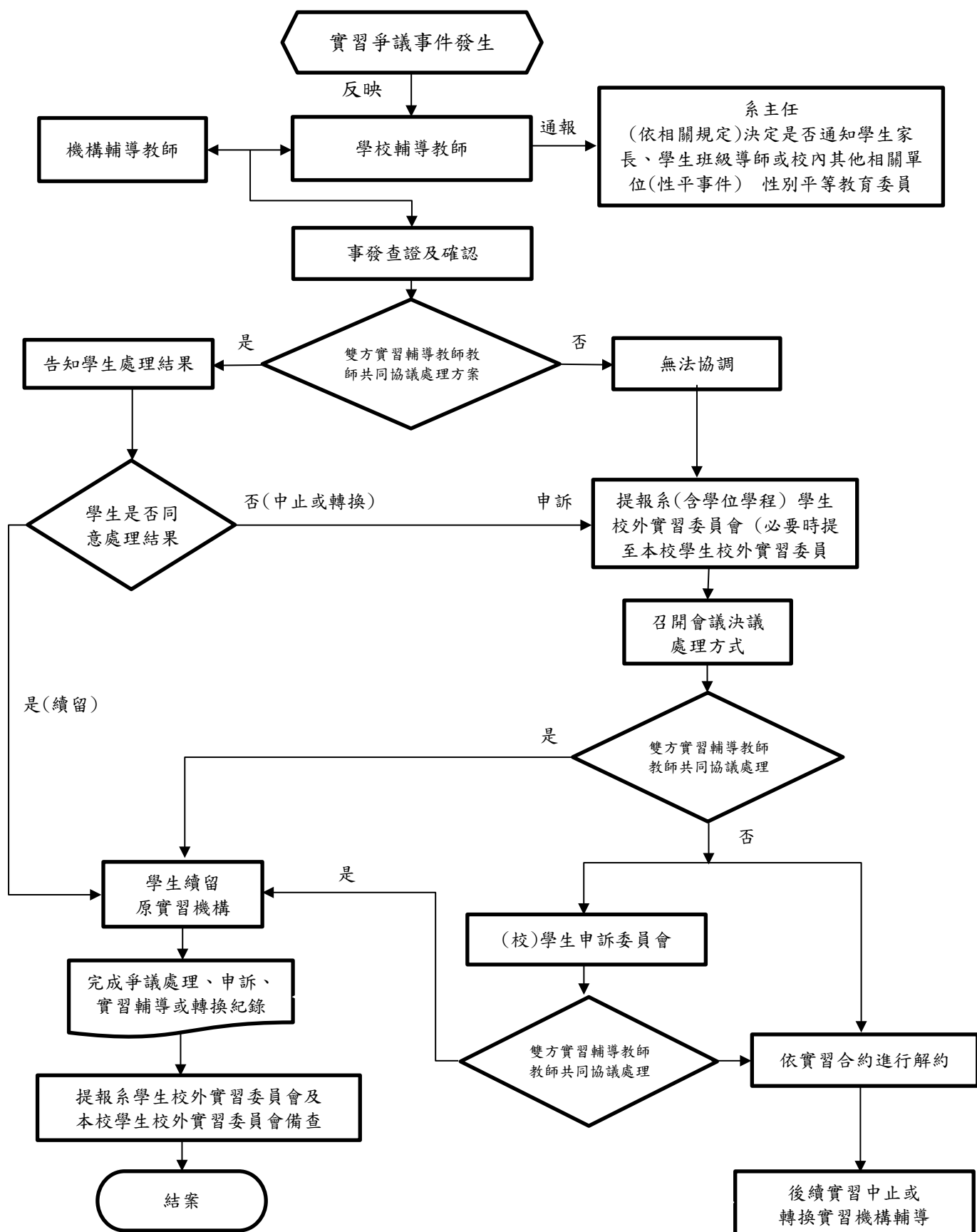
#### 四、嶺東科技大學學生校外實習爭議事件處理原則

## 嶺東科技大學學生校外實習爭議事件處理原則

- 一、嶺東科技大學(以下簡稱本校)為處理本校學生校外實習爭議事件，依據「嶺東科技大學學生校外實習要點」第十三條規定，訂定「嶺東科技大學學生校外實習爭議事件處理原則」(以下簡稱本原則)。
- 二、若發生校外實習爭議事件，系(含學位學程)實習輔導教師應通報系(含學位學程)主任，並依相關規定決定應否通知學生家長、學生班級導師或校內其他相關單位。
- 三、爭議事件應先由系(含學位學程)實習輔導教師與實習機構輔導教師共同商議爭議處理方案；必要時，請校內相關單位協同處理。系(含學位學程)實習輔導教師無法協調或學生無法接受處理結果時，則提交系(含學位學程)學生校外實習相關委員會研議處理方式；若仍無法處理，則提請本校學生校外實習委員會處理。
- 四、各系(含學位學程)召開會議討論時，應邀請爭議事件學生及所屬實習機構代表出席，並具體陳述相關事實，以利進行客觀之評斷及決議。若涉及勞資權益之糾紛，由學校邀請校外法律專家學者協助釋疑。
- 五、以上所述會議後應將會議決議或結果作成紀錄，並通知爭議事件學生及實習機構依據決議進行調整及改善，若有任一方不同意決議結果，各系(含學位學程)應啟動實習轉換機制或終止實習，並視需要由學校提供學生法律諮詢，以協助學生向地方勞動主管機關提請協調或申訴，並得依法採取相關法律途徑及訴訟，以確保學生實習權益。
- 六、學生實習爭議經一般行政程序處理仍然無法有效解決，得依本校學生申訴案件處理辦法之規定，向學生申訴評議委員會提出申訴。
- 七、學生遭遇性別平等事件時，學生本人或知悉者應通報本校性別平等教育委員會，依相關法規進行處理。
- 八、系(含學位學程)實習輔導教師應將處理情形詳加紀錄，事件結束後另將處理結果結案(含成績)存檔，並提報系(含學位學程)校外實習相關委員會議及本校學生校外實習委員會備查，作為日後辦理學生校外實習各項業務改進之參考。
- 九、校外實習爭議處理作業流程圖如附件。
- 十、本處理原則經本校學生校外實習委員會通過，校長核定後實施，修正時亦同。



附件 嶺東科技大學學生校外實習爭議處理作業流程



## 五、嶺東科技大學學生校外實習爭議事件案例

## 實習爭議事件案例

原因分類	事件說明
實習廠商實習內容異常	OO 系學生實習，因為種 O 村有限公司實習廠商未依實習申請暨計畫書內容進行實習，實習職缺為 A 廠區，學生反映上班在 B 廠區不同工作崗位，導致學生申訴，目前系所老師訪後，已與實習單位終止實習合約。
實習廠商簽約異常	OO 系海外實習合約，廠商名稱與實習單位名稱不同，廠商關防章異常。
環球學生實習時數事宜	OO 系環球學生實習時數事宜，協助承辦人說明須完成的實習系統及實習表單，提醒學系須完成校內程序學生方可實習。
實習投訴	OO 系學生實習生效日受到延宕： 1. 學生於 6 月開始工讀也同時提出實習申請。 2. 學系於 9 月 23 日與廠商完成合約簽訂。 3. 依據本校學生校外實習要點第十點規定：「需完備校內行政程序方可實習」。 廠商亦認定合約生效，時數亦自此起算。
學生實習時間在兩個機構重疊	1. 近期審查實習合約時發現，同一個時間學生於兩間實習機構皆有簽訂實習合約，詢問學系後發現因學生於第一間實習機構表現不佳，故轉換實習機構。 2. 已提醒學系，學生轉換實習機構應進行實習合約變更或作廢。

# 校外實習異常不適應輔導轉介及成績評分機制

學生於實習機構 I 期間因不適應輔導轉介至實習機構 II 者，成績計算機制如下：

## 1. 方案一：

實習機構輔導教師成績(A)=實習機構 I(實習時間占比\*實習成績)+實習機構 II(實習時間占比\*實習成績)

學校輔導教師成績(B)=實習機構 I(實習時間占比\*實習成績)+實習機構 II(實習時間占比\*實習成績)

實習成果發表成績(C)=實習機構 II(實習時間占比\*實習成績)

實習總成績(D)= (A)+(B)+(C)

註：若實習機構 I 不願提供實習成績，則由本系學生校外實習委員會評定。

## 2. 方案二：如遇特殊個案則由本系學生校外實習委員會評定

## 六、實習日誌

撰寫提要

一、工作內容

二、實習單位工作概述

三、特殊事件

四、疑問與心得

註：

- (1) 本實習日誌應於每周一上班前繳交督導員批閱，並於下班前領回撰寫。
- (2) 本報告需親自撰寫，違者無效並議處。
- (3) 字跡力求端正

## 嶺東科技大學學生校外實習工作日誌

部門	日期	實習工作記要
	月    日(一)	
	月    日(二)	
	月    日(三)	
	月    日(四)	
	月    日(五)	
	月    日(六)	
	月    日(日)	
一周實習心得		
<div style="display: flex; justify-content: space-between;"> <div style="width: 60%;">指導員評語：</div> <div style="width: 35%; text-align: right;">簽章：</div> </div>		

## 嶺東科技大學學生校外實習工作日誌

部門	日期	實習工作記要
	月    日(一)	
	月    日(二)	
	月    日(三)	
	月    日(四)	
	月    日(五)	
	月    日(六)	
	月    日(日)	
一周實習心得		
<div style="display: flex; justify-content: space-between;"> <div style="width: 30%;">指導員評語：</div> <div style="width: 65%; text-align: right;">簽章：</div> </div>		

## 嶺東科技大學學生校外實習工作日誌

部門	日期	實習工作記要
	月    日(一)	
	月    日(二)	
	月    日(三)	
	月    日(四)	
	月    日(五)	
	月    日(六)	
	月    日(日)	
一周實習心得		
<div style="display: flex; justify-content: space-between;"> <div style="width: 60%;">指導員評語：</div> <div style="width: 35%; text-align: right;">簽章：</div> </div>		



## 嶺東科技大學學生校外實習工作日誌

部門	日期	實習工作記要
	月    日(一)	
	月    日(二)	
	月    日(三)	
	月    日(四)	
	月    日(五)	
	月    日(六)	
	月    日(日)	
一周實習心得		
<div style="display: flex; justify-content: space-between;"> <div style="width: 30%;">指導員評語：</div> <div style="width: 65%; text-align: right;">簽章：</div> </div>		

## 嶺東科技大學學生校外實習工作日誌

部門	日期	實習工作記要
	月    日(一)	
	月    日(二)	
	月    日(三)	
	月    日(四)	
	月    日(五)	
	月    日(六)	
	月    日(日)	
一周實習心得		
<div style="display: flex; justify-content: space-between;"> <div style="width: 60%;">指導員評語：</div> <div style="width: 35%; text-align: right;">簽章：</div> </div>		

## 嶺東科技大學學生校外實習工作日誌

部門	日期	實習工作記要
	月    日(一)	
	月    日(二)	
	月    日(三)	
	月    日(四)	
	月    日(五)	
	月    日(六)	
	月    日(日)	
一周實習心得		
<div style="display: flex; justify-content: space-between;"> <div style="width: 60%;">指導員評語：</div> <div style="width: 35%; text-align: right;">簽章：</div> </div>		

## 嶺東科技大學學生校外實習工作日誌

部門	日期	實習工作記要
	月    日(一)	
	月    日(二)	
	月    日(三)	
	月    日(四)	
	月    日(五)	
	月    日(六)	
	月    日(日)	
一周實習心得		
<div style="display: flex; justify-content: space-between;"> <div style="width: 30%;">指導員評語：</div> <div style="width: 65%; text-align: right;">簽章：</div> </div>		

## 嶺東科技大學學生校外實習工作日誌

部門	日期	實習工作記要
	月    日(一)	
	月    日(二)	
	月    日(三)	
	月    日(四)	
	月    日(五)	
	月    日(六)	
	月    日(日)	
一周實習心得		
<div style="display: flex; justify-content: space-between;"> <div style="width: 60%;">指導員評語：</div> <div style="width: 35%; text-align: right;">簽章：</div> </div>		

## 嶺東科技大學學生校外實習工作日誌

部門	日期	實習工作記要
	月    日(一)	
	月    日(二)	
	月    日(三)	
	月    日(四)	
	月    日(五)	
	月    日(六)	
	月    日(日)	
一周實習心得		
<div style="display: flex; justify-content: space-between;"> <div style="width: 60%;">指導員評語：</div> <div style="width: 35%; text-align: right;">簽章：</div> </div>		

## 嶺東科技大學學生校外實習工作日誌

部門	日期	實習工作記要
	月    日(一)	
	月    日(二)	
	月    日(三)	
	月    日(四)	
	月    日(五)	
	月    日(六)	
	月    日(日)	
一周實習心得		
<div style="display: flex; justify-content: space-between;"> <div style="width: 60%;">指導員評語：</div> <div style="width: 35%; text-align: right;">簽章：</div> </div>		

## 七、實習心得報告

撰寫提要

一、實習期間生活概況

二、實習期間工作概述

三、對實習工作的體認與檢討

四、實習期間最有心得的事項

五、實習期間最感困難的事項

六、建議事項

七、改進意見

八、結論

注意事項：實習心得不得少於一千五百字。



[illegible]

[illegible]

## 八、實習成績

# 嶺東科技大學 資訊科技系學生校外實習評量表

(實習機構實習輔導教師)

實習機構：					
實習部門：					
職稱：					
學生姓名：					
實習期間：自民國          年          月          日至民國          年          月          日					
評 分 項 目			評 分 (0 分-10 分)		
學習態度					
資訊應用					
職業倫理					
整合創新					
熱誠服務					
專業素質					
團隊合作					
人際關係					
語文表達/溝通能力					
實習手冊品質					
總分(滿分為 100 分)：_____ 分					
總評語：					
機構 輔導教師		學校 輔導教師		系主任	

# 嶺東科技大學 資訊科技系學生校外實習評量表

(學校輔導教師)

實習機構：			
實習部門：			
職稱：			
學生姓名：			
實習期間：自民國            年            月            日至民國            年            月            日			
評 分 項 目		評 分 (0 分-10 分)	
學習態度			
資訊應用			
職業倫理			
整合創新			
熱誠服務			
專業素質			
團隊合作			
人際關係			
語文表達/溝通能力			
實習手冊品質			
總分(滿分為 100 分)： _____ 分			
總評語：			
學校 輔導教師		系主任	

# 嶺東科技大學 資訊科技系學生校外實習評量表

(實習成果)

實習機構：			
實習部門：			
職稱：			
學生姓名：			
實習期間：自民國            年            月            日至民國            年            月            日			
	評 分 項 目		評 分 (0 分-25 分)
實習手冊	個人專業能力成長		
	創意媒材運用多樣性		
	學校理論與職場實務結合度		
	整體內容架構與完整性		
總分(滿分為 100 分)：_____ 分			
總評語：			
學校 輔導教師			系主任

## 嶺東科技大學 資訊科技系學生校外實習總成績

實習機構：			
實習部門：			
職稱：			
學生姓名：			
實習期間：自民國            年            月            日至民國            年            月            日			
實習機構  實習輔導教師	得分	比例	得分*比例
		<u>40</u> %	分
學校  輔導教師	得分	比例	得分*比例
		<u>30</u> %	分
實習成果	得分	比例	得分*比例
		<u>30</u> %	分
總 成 績			
學校 輔導教師		系主任	

## 九、實習剪影

摘要		日期	

摘要		日期	